



JOURNEE TERRITORIALE DISPOSITIF CULTURE SANTE HANDICAP & DEPENDANCE

Rappels sur le dispositif
Retours sur l'AAP 2019
Dispositif d'accompagnement

½ Journée CSHD - Foix - 13 juin 2019

RAPPELS SUR LE DISPOSITIF

Convention Culture Santé Handicap et Dépendance

Un **partenariat** engagé par les **ministères de la santé et de la culture** qui s'est traduit en région par la signature d'une convention.

Une enveloppe financière totale de **400K€** permet de soutenir financièrement des projets artistiques au sein d'établissements sanitaires et médico-sociaux retenus dans le cadre des **appels à projets culture santé et culture handicap et dépendance**.

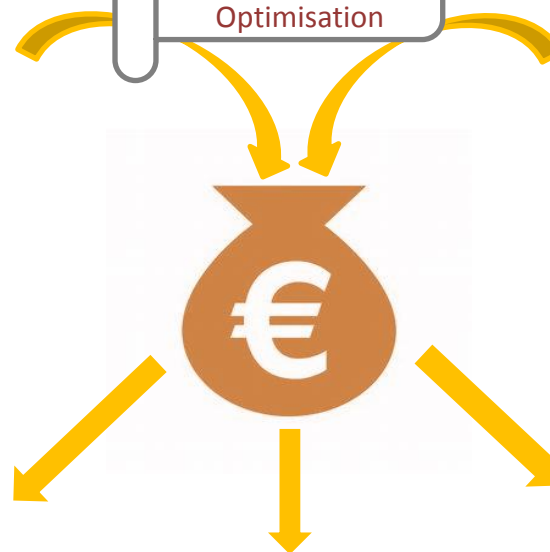


200 000€

2017 ← → 2020



200 000€



180 000€

**AAP
Culture santé
(Etablissements
Sanitaires)**

180 000€

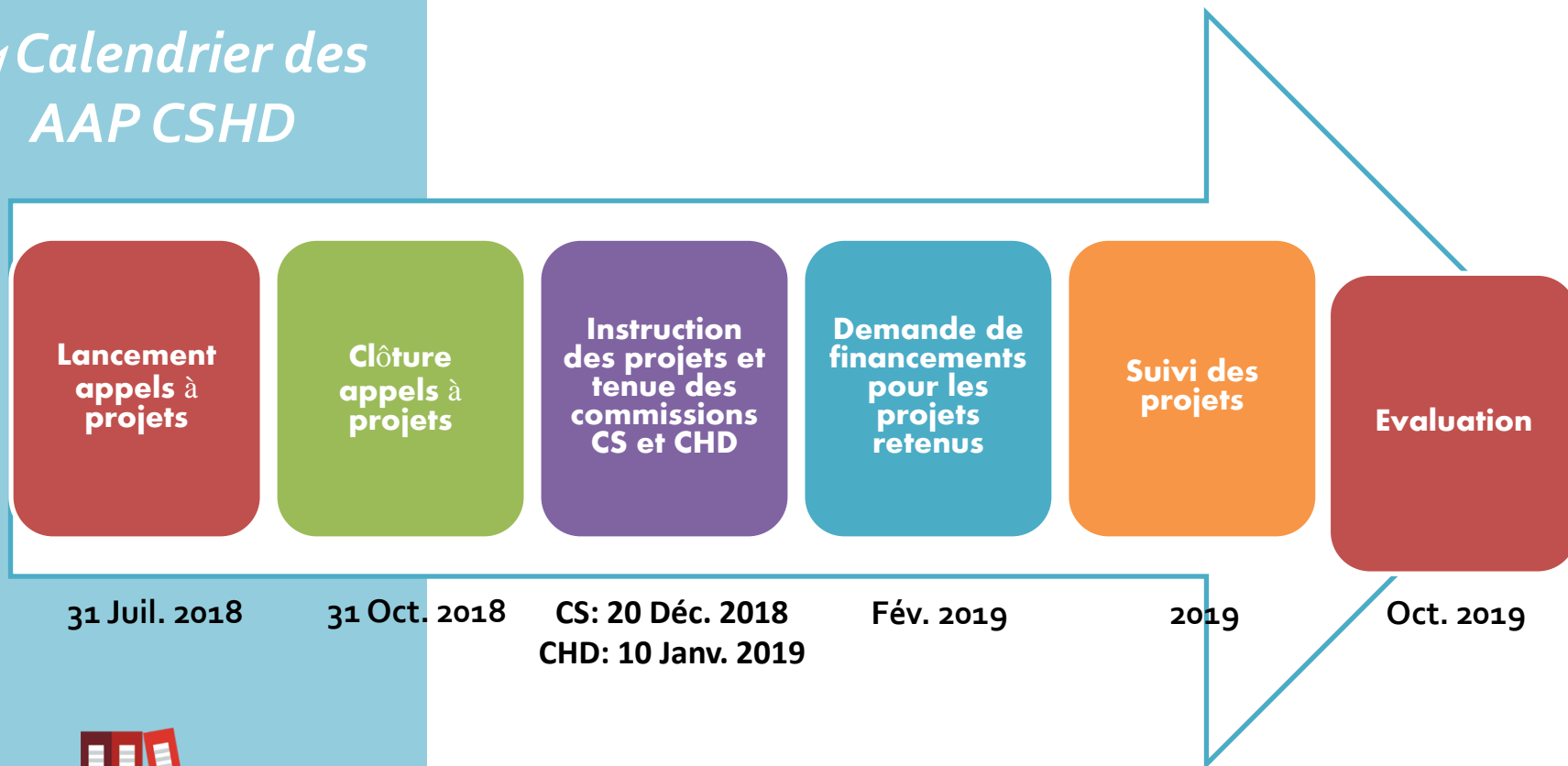
**AAP
Culture handicap
et dépendance
(Etablissements
MS)**

40 000€

**Accompagnement
Communication**

RAPPELS SUR LE DISPOSITIF

📅 Calendrier des AAP CSHD



138 dossiers reçus en 2019
=> **99 dossiers** reçus pour **CHD**
=> **39 dossiers** reçus pour **CS**



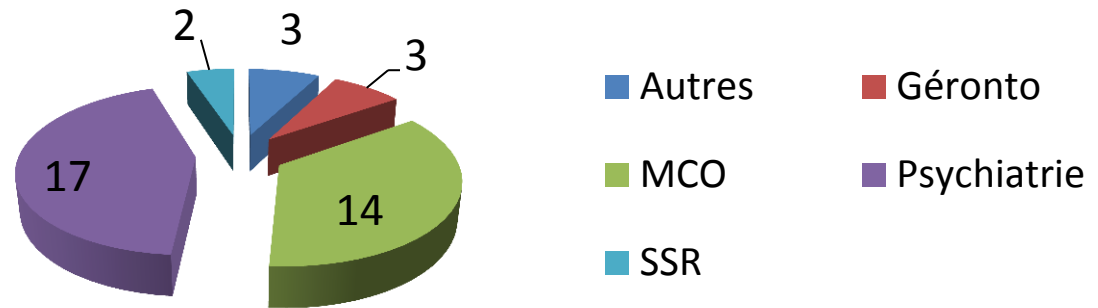
Une forte diminution du nombre de projets déposés sur l'**AAP CS**

(-8 dossiers par rapport à 2018)

=> Absence de dossiers sur 5 départements en ex MP)

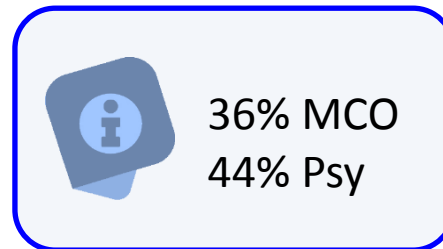
Département	CS
9	1
11	4
12	
30	11
31	9
32	
34	10
46	1
48	2
65	
66	1
81	
82	
Total général	39

Profil des établissements



Profil disciplines artistiques

arts plastique	7
cinéma/audiovisuel	1
cirque	1
danse	4
lecture	1
marionnettisme	1
musique	7
photographie	1
pluridisciplinaire	5
théâtre	9



AAP 2019

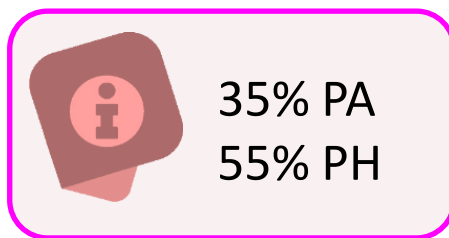
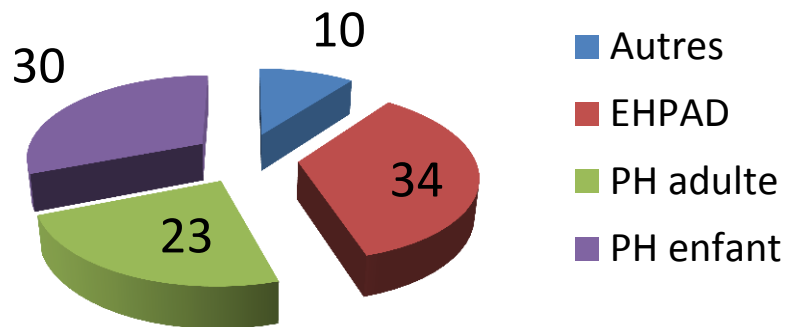


Tous les départements sont représentés sur l'AAP CHD (+31 dossiers par rapport à 2018)

Département	CHD
9	3
11	6
12	6
30	19
31	12
32	2
34	19
46	7
48	3
65	2
66	11
81	6
82	3
Total général	99

AAP Culture handicap & dépendance

Profil des établissements



Profil disciplines artistiques

art numérique	1
arts plastique	6
chant	4
cinéma/audiovisuel	6
cirque	6
conte	1
danse	6
musique	12
patrimoine	5
photographie	2
pluridisciplinaire	36
théâtre	13

CRITERES D'EVALUATION

🏆 Critères d'instruction des projets ARS DRAC

Il existe deux catégories de **conditions d'éligibilité** :

- Celles tenant à la **qualité des porteurs de projets**
- Celles tenant au **contenu du projet**

* Possibilité de déposer des projets mutualisés avec une structure non éligible si elle n'est pas porteuse de projet principale et si elle participe financièrement au projet

Conditions d'éligibilité des porteurs de projet

**Sanitaires ou médico-
sociaux***
+
**Publics ou privés à but
non lucratif***

**Intervenant culturel dont les
qualités artistiques sont
reconnues par la DRAC**

**Contexte de
l'établissement (social et
économique)**

Conditions d'éligibilité des projets

Co construction

**Projet
artistique**

**Montage
financier**

**Interactions
Artiste/patients ou
résidents**

**Ouverture
cité**

Valorisation

CRITERES D'EVALUATION

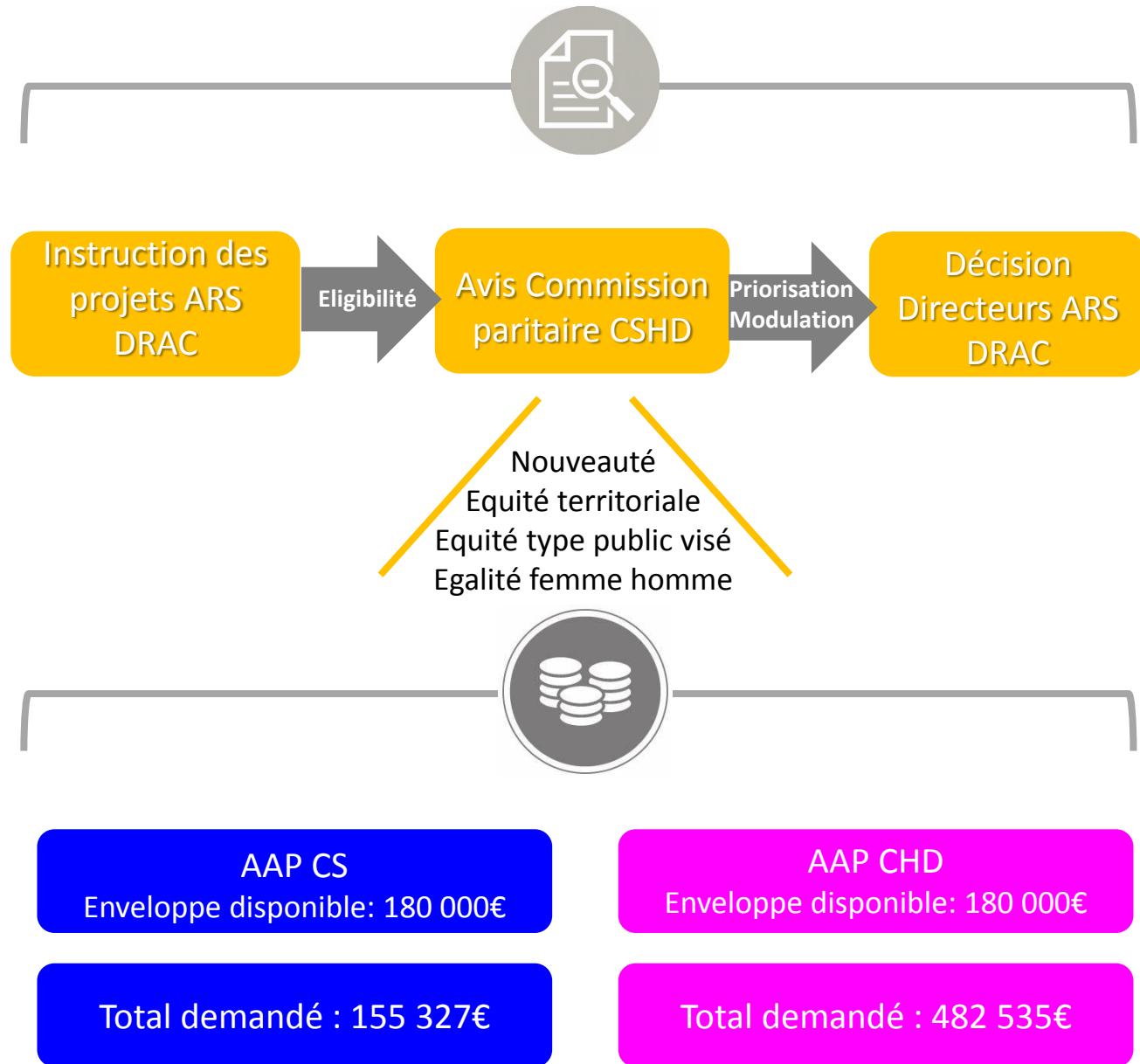
🔑 Modalités d'arbitrage des projets par les commissions

Dans le cadre du **processus d'instruction**:

- souhait **d'associer tous les acteurs** concernés
- souhait d'intégrer des **critères de priorisation** équitables, conformes aux orientations de la convention



Subvention
maximale de 60 %
du coût du projet



BILAN COMMISSION CULTURE SANTE HANDICAP ET DEPENDANCE

Chiffres clés – Campagne CSHD 2019



CS: 34 dossiers retenus (87 % des dossiers déposés)

CHD: 68 dossiers retenus (66 % des dossiers déposés)



CS: 5 dossier refusés

CHD: 31 dossier refusés

Accompagnement

individuel par les structures
d'appui

**CS: 5 projets / CHD: 8
projets**



**CS: réaffectation des 4% de
reliquat à l'enveloppe CHD**



Principaux motifs de rejet

- **Structure non éligible** (versant opérateur culturel)
 - ⇒ Pas un artiste professionnel
 - ⇒ Artiste thérapeute (partie thérapeutique un peu trop mise en avant)
- **Structure non éligible** (versant établissement)
 - ⇒ Etablissement privé
 - ⇒ Etablissement présentant un contexte financier critique incompatible avec le portage d'une politique culturelle
- Projet dont le **contenu et la structure** ne sont pas conformes au cahier des charges ou sont à préciser
 - ⇒ Ligne artistique floue
 - ⇒ Budget à préciser
- **Interactions** à développer avec les **résidents**
- Projet déjà soutenu antérieurement et **non prioritaire**
- Projet **occupationnel**



Dispositif d'accompagnement



- Rencontres CSHD

- ⇒ Journées d'information thématiques ex: Journée EHPAD (à venir journée CH de proximité)
- ⇒ Temps d'information organisés par les acteurs de proximité (ex: rencontre en Ariège et dans les PO)



- Accompagnement structures d'appui

- ⇒ Accompagnement individuel des porteurs de projets sur orientation ARS DRAC
- ⇒ Accompagnement collectif dans le cadre de journées d'information



- Malette fiches mémo CSHD

- ⇒ Fiches pratiques rappelant les bonnes pratiques pour monter un projet culturel dans un établissement sanitaire ou médico-social



- Publication

- ⇒ Présentation d'une sélection de projets culturels dans les établissements sanitaires et médico-sociaux de la région Occitanie

CONTACTS

DISPOSITIF CSHD

- ARS:

Contacts régionaux: Sélène Campomanes et Sylvie Auriac

Ars-oc-culture-sante@ars.sante.fr

Contact Ariège: Sarah Dejean sarah.dejean@ars.sante.fr

- DRAC:

Contact régional: Vivien Chabrol cshd.occitanie@culture.gouv.fr

Contact Ariège: Silvy Castel silvy.castel@culture.gouv.fr

- Centre régional de ressources culture handicap

Anne-Marie Casadei am.casadei@culture-handicap.fr

- ESAT Bulle Bleue

Delphine Maurel d.maurel@adpep34.org

François Pontailier f.pontailier@adpep34.org